

RSD

Rejestrator danych z portu RS232



Zapis danych z RS232 w pamięci wewnętrznej o pojemności 16 GB

Pobieranie danych do PC poprzez Ethernet, RS 232, USB

Zasilanie 12-24 VDC

Oprogramowanie PC do konfiguracji

Obudowa wykonana z aluminium



RSD

Zaprojektowane do pracy w przemyśle

RSD - UNIWERSALNY REJESTRATOR DANYCH

RSD to nowoczesne i proste urządzenie elektroniczne służące do rejestracji dowolnych danych pochodzących z portu szeregowego RS 232. Poprawny zapis ramki w pamięci urządzenia sygnalizowany jest poprzez zaświecenie diody lubysterowanie wyjścia cyfrowego na czas określony w konfiguracji. Zapisane dane można zgrać na klucz USB lub do PC (poprzez Ethernet, RS232) a wyniki wyświetlić w oprogramowaniu dołączonym w pakiecie razem z rejestratorem. Oprogramowanie umożliwia wyłuskiwanie danych z ramek transmisyjnych zapisywanych w pamięci (przykładowo: ramka zapisywanej transmisji posiada 32 bajty niemniej istotne dane znajdują się tylko na kilku bajtach).

✓ Kluczowe funkcje rejestratora RSD

- zapis danych przychodzących na port RS232
- zapis ramki danych po aktywacji wejścia cyfrowego w RSD (np. zewnętrzny przycisk)
- zapis ramki danych co określony interwał czasowy
- możliwość wysyłania ramek (zapytań) na port RS232 co określony interwał czasowy lub po aktywacji wejścia cyfrowego
- możliwość sterowania zewnętrzną diodą lub wyjściem cyfrowym (przełącznikiem)

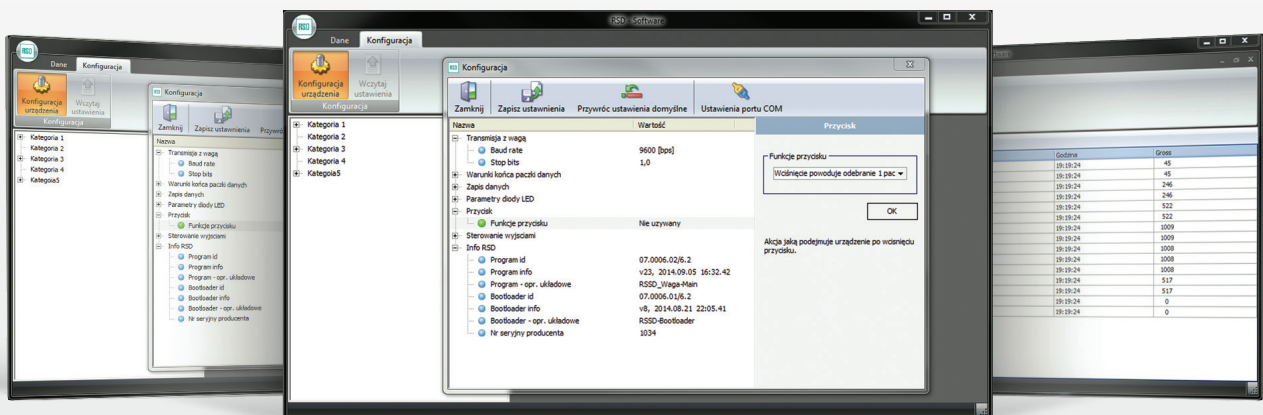
OPROGRAMOWANIE NARZĘDZIOWE

Oprogramowanie komputerowe dostarczane jest w pakiecie razem z rejestratorem. Umożliwia ono konfigurację rejestratora oraz odczyt, eksport i prezentację zarejestrowanych danych. Oprogramowanie posiada graficzny edytor, za pomocą którego użytkownik określa, w którym miejscu przychodzącej ramki transmisyjnej znajdują się interesujące go dane - dzięki temu w prosty sposób można wyłuskiwać informacje będące jedynie częścią składową całej zarejestrowanej transmisji.

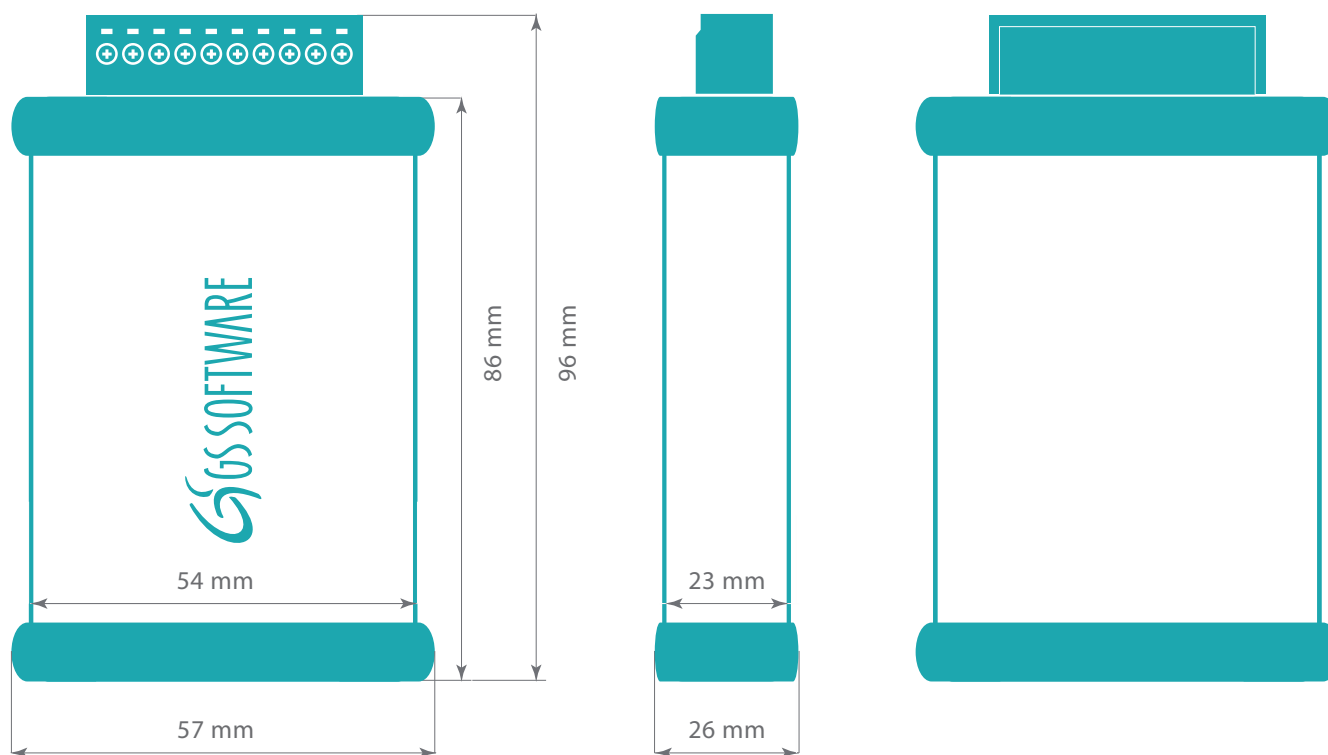
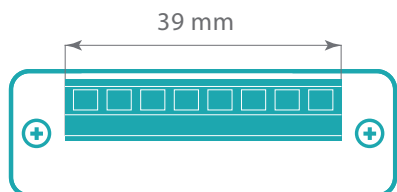
Za sprawą oprogramowania możliwe jest:



- odczytywanie zarejestrowanych danych (wcześniej zgranych na klucz USB)
- przesył zarejestrowanych danych do PC poprzez TCP/IP, RS232
- analizowanie danych zgromadzonych w pamięci urządzenia RSD
- wyłuskiwanie danych z ramek transmisyjnych zarejestrowanych w pamięci RSD
- eksportowanie danych do formatu csv, txt
- sprawne konfigurowanie urządzenia



WYMIARY URZĄDZENIA



SPECYFIKACJA TECHNICZNA

KATEGORIA	PARAMETR
USB	
Zgodność	USB 1.0/1.1
Kompatybilność	USB 2.0, 3.0
Złącze	USB typ A- gniazdo
Format plików	FAT 32
Wejścia/wyjścia cyfrowe	
Ilość wejść cyfrowych	1
Rodzaj wejścia cyfrowego	Beznapięciowe
Ilość wyjść cyfrowych	2
INTERFEJS KOMUNIKACYJNY DO URZĄDZENIA	
Rodzaj interfejsu	RS-232 (Tylko linie RX, TX, GND) Możliwość pracy linii RX w trybie TTL
Rodzaj złącza	Terminal śrubowy
Prędkość transmisji	1200 bps do 115200 bps
Bit stopu	1,2
INTERFEJS KOMUNIKACYJNY DO PC (pobieranie zapisanych danych)	
Rodzaj interfejsu	RS-232 (Tylko linie RX, TX, GND)
Rodzaj interfejsu (*opcja)	Ethernet
CHARAKTERYSTYKA	
Zasilanie	12~24 VDC (max 300mA)
Pojemność pamięci	16 GB
Minimalny czas pomiędzy zapisywanymi ramkami	50 ms
Waga	40 g
Wymiar (w obudowie)	86x57x26 mm
Materiał wykonania obudowy	Aluminium anodowane
Stopień ochrony obudowy	IP 40
Temperatura pracy	Od - 20 do 50 C

INFORMACJE DOTYCZĄCE ZAMÓWIENIA	
PRODUKT	NR KATALOGOWY
RSD (RS-232)	HDW-RSD
RSD (RS-232 + Ethernet)	HDW-RSD-ETH
Obudowa do urządzenia	HDW-RSD-BOX

* Producent zastrzega sobie prawo do wprowadzania zmian dotyczących charakterystyki wyrobu. Parametry wyrobów mogą zmienić się bez uprzedzenia. GS Software Sp. z o.o. ul. Ogłęczyzna 20, 31-589 Kraków. Więcej informacji na stronie internetowej www.gs-software.pl